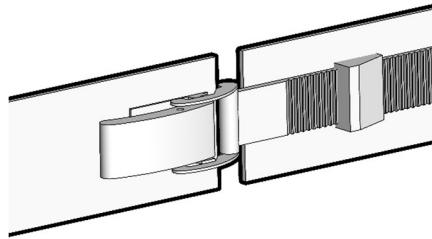


Notfallbetrieb Cube Speicher

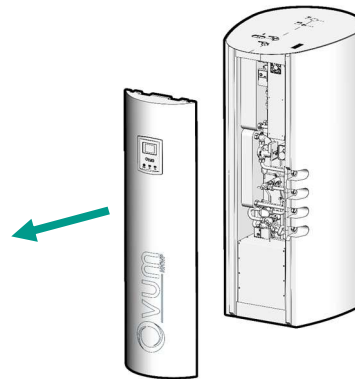
1. Öffnen der Haltegurte

Haltegurte der Isolierung und Verankerung lösen



2. Öffnen des Thermotresors (Isolierung)

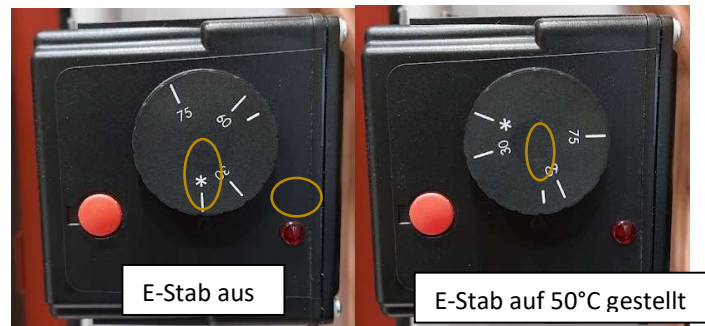
Nach entfernen der Haltegurte, Deckel nach Vorne herausziehen.



3. Heizstab Thermostat kontrollieren

Das Thermostat auf dem Heizstab Begrenzt die max. Temperatur. Es muss sichergestellt sein, dass der Heizstab für die gewünschte Temperatur richtig eingestellt wurde.

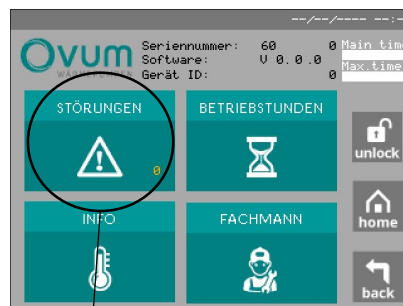
Die Markierung befindet sich unten:



4. Aktivieren des Heizstabes in der Regelung



Touch-Screen berühren, um das Display zu aktivieren. Menüpunkt Zahnrad auswählen.



Menüpunkt Störungen auswählen.



Menüpunkt E-Mode anklicken, dann wird das Dreieck in Rot aufleuchten. Somit ist der E-Stab eingeschaltet.