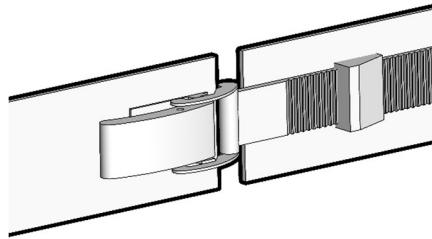


Notfallbetrieb NHWP/AirCube-Speichersystem

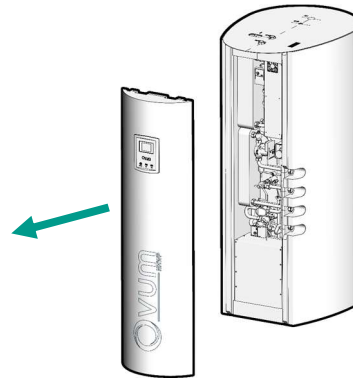
1. Öffnen der Haltegurte

Haltegurte der Isolierung und Verankerung lösen



2. Öffnen des Thermotresors (=Isolierung)

Nach entfernen der Haltegurte, Deckel nach Vorne herausziehen.



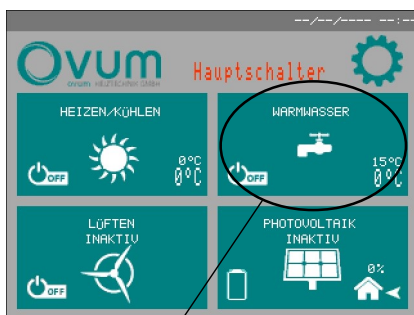
3. Heizstab Thermostat kontrollieren

Das Thermostat auf dem Heizstab Begrenzt die max. Temperatur. Es muss sichergestellt sein, dass der Heizstab für die gewünschte Temperatur richtig eingestellt wurde.

Die Markierung befindet sich unten:



4. Aktivierung des Heizstabes in der Regelung:



Touch-Screen berühren, um das Display zu aktivieren. Menüpunkt Warmwasser auswählen.



Unterpunkt „Parameter“ auswählen

Betriebsart auf „ON“ stellen



Heizstab Betriebsart auf gewünschte Einstellung setzen. (Warmwasser, Warmwasser + Heizung, Fix Ein, Aus)